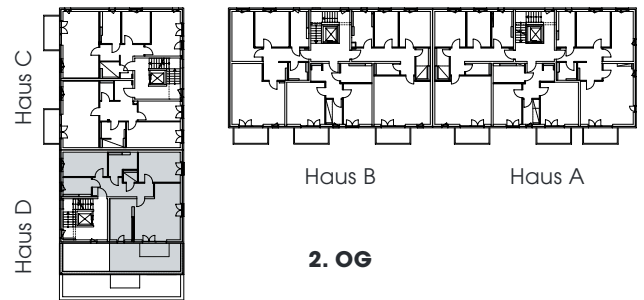


# Wohnung Typ 14

## 3 Zimmer

Wohnung 35  
Haus D (2. OG) · 105,45 m<sup>2</sup>

barrierefrei nach BayBO



Wohnung 35



### Flächen · Typ 14 · Wohnung 35

|                          |                             |
|--------------------------|-----------------------------|
| Wohnen .....             | 28,95 m <sup>2</sup>        |
| Schlafen .....           | 15,74 m <sup>2</sup>        |
| Kind .....               | 13,56 m <sup>2</sup>        |
| Kochen .....             | 11,23 m <sup>2</sup>        |
| Bad .....                | 6,35 m <sup>2</sup>         |
| WC / Du. ....            | 7,01 m <sup>2</sup>         |
| Diele .....              | 12,43 m <sup>2</sup>        |
| Abst. ....               | 1,76 m <sup>2</sup>         |
| Dachterrasse (1/3) ..... | 8,42 m <sup>2</sup>         |
| <b>Gesamt .....</b>      | <b>105,45 m<sup>2</sup></b> |

Maßstab 1:75 - 1 cm = 0,75 m